



Slnečný 2 izbový byt s LOGGIU a PARKINGOM v Eden Park



700 €/mesiac

750€ byt + energie

Kraj:	Bratislavský kraj
Okres:	Bratislava II
Obec:	Bratislava-Ružinov
Ulica:	Prešovská
Druh:	Byty
Typ bytu:	2-izbový byt
Typ:	Prenájom
Úžitková plocha:	

PODROBNÉ INFORMÁCIE

Status:	aktívne	Pozícia:	vyššie poschodie
Vlastníctvo:	osobné	Poschodie:	4
Úžitková plocha:	57 m ²	Celková plocha:	62 m ²
Podlahová plocha:	62 m ²	Plocha loggie:	5.6 m ²
Stav:	novostavba	Počet logií:	1
Loggia:	áno	Počet garáží:	1
Garáž:	áno	Orientácia:	západ
Výťah:	áno	Vykurovanie - centrálné:	áno

POPIS NEHNUTELNOSTI

URBAN&PARTNER ponúka na prenájom **priestranný, svetlý 2 izbový byt** na Prešovskej ulici v Bratislave v projekte **EDEN PARK s celkovou výmerou 62m²**. **Domáci miláčik s hygienickými návykmi je akceptovaný.**

Nehnutelnosť ponúka príležitosť bývať v jednej z najvyhľadávanejších lokalít Bratislavy - Ružinova, v bezprostrednej blízkosti **štrkoveckého jazera**, v pešej dostupnosti Zimného štadióna Ondreja Nepelu, Národného futbalového štadióna, parku Jama či kúpaliska Tehelné pole. Lokalita má **skvelé napojenie na MHD** - električka, trolejbus, autobus a v neposlednom rade **občiansku vybavenosť** - veľká BILLA, služby, reštaurácie, obchody, škôlky, školy.... pre obyvateľov bytov v komplexe EDEN PARK je k dispozícii parčík priamo pod domom.

BYT:

Byt disponuje veľkorysou vstupnou chodbou, oproti ktorej nájdeme praktický **šatník** (samostatná miestnosť). Z predsieni sa vstupuje do **obývacej izby s kuchyňou, spálne, veľkej kúpeľne s vaňou a WC**. K bytu prináleží **loggia** s výstupom z obývačky. Celý byt je orientovaný **do tichého vnútrobloku** s nerušenými výhľadmi na zeleň a v dostatočnej vzdialenosti od ostatných budov.

Byt sa prenajíma zariadený: kuchynská linka so spotrebičmi, jedálenský stôl so stoličkami, v obývačke kožená sedačka, konferenčný stolík, komoda a TV. V spálni manželská posteľ, skriňa a komoda. V predsieni vešiaková nástenná zostava s botníkom a v kúpeľni je k dispozícii práčka.

- 2-izbový
- nepriechodná spáľňa
- 1 loggia
- podlahová plocha: interiér 57m² loggia 5,6m²
- 4. poschodie
- plastové okná s vnútornými žalúziami
- keramická dlažba/ plávajúca podlaha
- bezpečnostné vchodové dvere
- kuchynská linka so vstavanými spotrebičmi (varná doska, elektrická rúra, mikrovlnná rúra, kombinovaná chladnička s mrazničkou)

BYT JE VHODNÝ PRE MAX. 2 OSOBY

PARKOVANIE:

V prípade záujmu je možný prenájom parkovacieho státia v podzemnej garáži.

HLAVNÉ BENEFITY:

- Lokalita
- Veľkosť a vzdušnosť bytu
- Samostatný šatník
- Veľká loggia
- Park pod domom
- Orientácia do tichej časti

MESAČNÝ NÁJOM BYTU: 700 EUR

MESAČNÝ NÁJOM GARÁŽOVÉHO PARKOVACIEHO STÁTIA 100 EUR

MESAČNÉ ENERGIE: 180 EUR/ 1 osoba, 220 EUR/ 2 osoby

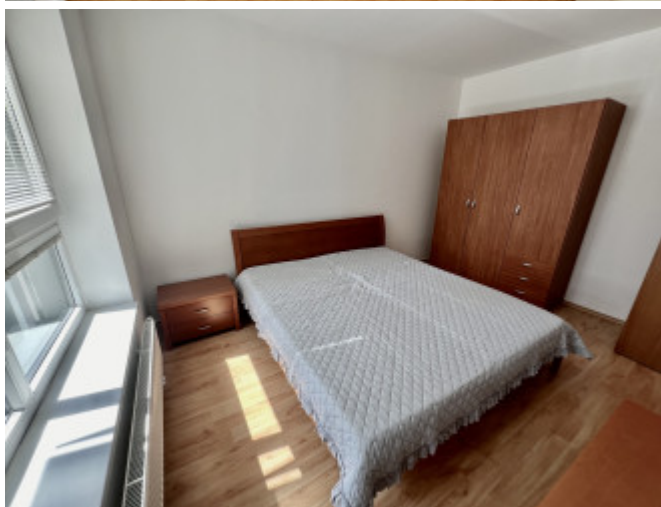
Pri podpise nájomnej zmluvy sa platí:

mesačný nájom bytu s energiami 880€ (1 osoba) + depozit 880€ (1 osoba) + provízia RK 500€

Ing. Silvia Mojžišová

Tel. 0911 111 464

mojziso@urbanaprtner.sk



REALITNÝ MAKLÉR

Maklér :
Telefón :
E-mail:

Ing. Silvia Mojžišová
0911 111 464
mojziso@urbanpartner.sk

